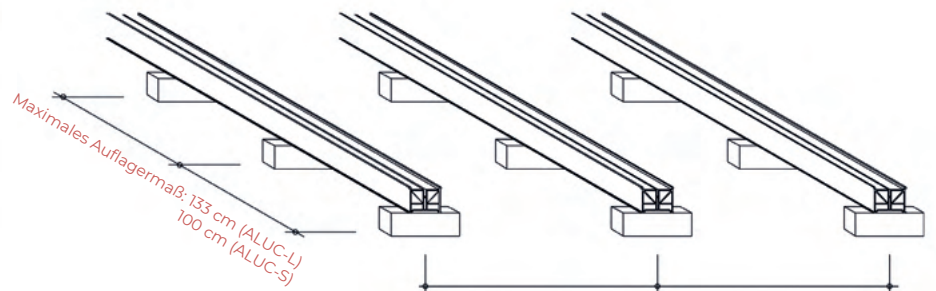
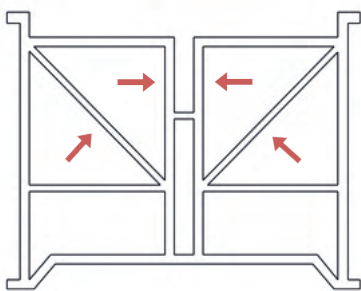


## 1. HÖCHSTMÖGLICHE BIEGEFESTIGKEIT

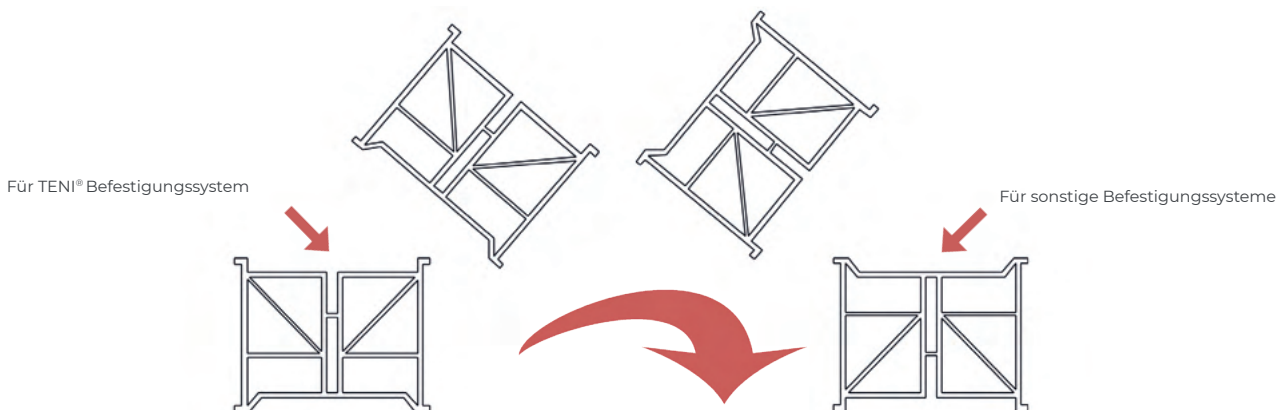


Maximales Dielenachsmaß: 40 cm

Maximale Biegefestigkeit durch zusätzliche Vertikal- und Diagonalwandungen!

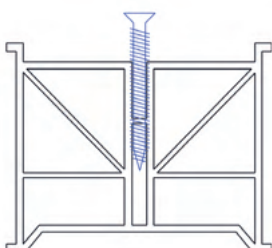
Bei einem Dielen-Achsmaß von maximal 40 cm lässt sich ein maximales Auflagermaß von 133 cm/100 cm umsetzen.

## 2. BEIDSEITIG VERWENDBAR



ALUC-L / ALUC-S ist beidseitig verwendbar für jedes verfügbare Befestigungssystem!

## 3. DIE KOMBINATION TENI® MIT ALUC-L/S



- erspart das Vorbohren
- minimierte Abschergefahr
- minimiert Lockerungsgefahr (keine Langlochbildung)

## 4. MÖGLICHE BEFESTIGUNGSVARIANTEN



TENI®-Verlegeclip



sichtbare Befestigung



Senofix-Verlegeclip



Gecko-Verlegeclip

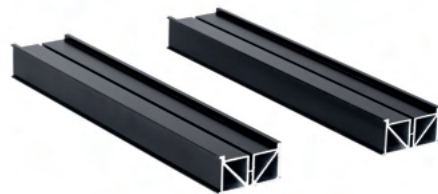
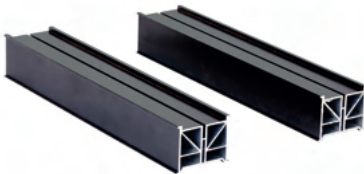
## 5. ECKVERBINDER & LÄNGSVERBINDER



inklusive 4 Schrauben

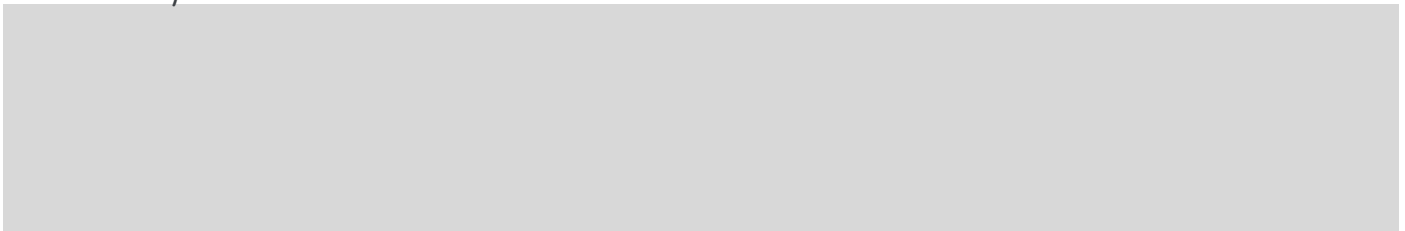


## 6. PROFIL ALUC-L & ALUC-S



BEZEICHNUNG	MATERIAL	PROFIL	DIMENSION (MM)	LÄNGEN (MM)	VPE	PALETTENGRÖSSE	VERWENDUNG
ALUC-L	Aluminium	ALUC-L schwarz eloxiert	44 x 56	4.000	2 Stk.	100 Stk.	beidseitig verwendbar, für alle Befestigungssysteme
ALUC-S	Aluminium	ALUC-S schwarz eloxiert	29 x 56	4.000	2 Stk.	100 Stk.	beidseitig verwendbar, für alle Befestigungssysteme

Händlerstempel:



**SWERO GmbH & Co. KG**  
 Hiltensweiler 4/2  
 88239 Wangen im Allgäu  
 Fon: 07528/975388 / Fax: 07528/975389  
 Mail: info@swero.de / WEB: www.swero.de